



Bau-Newsletter

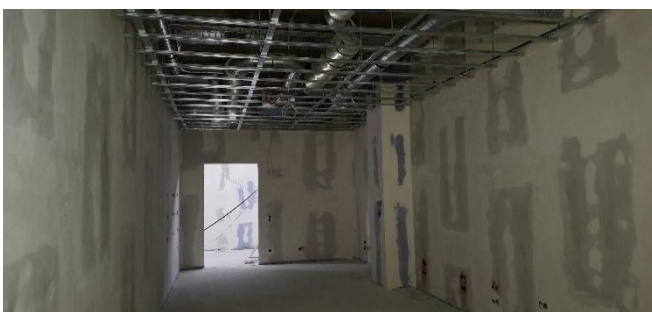
Ausgabe Dezember 2025

**Sehr geehrte Patientinnen und Patienten,
Angehörige, Besucher und Mitarbeitende,**

bevor die Bauarbeiten über die Feiertage pausieren, möchten wir Sie gerne über den aktuellen Stand informieren. An unserer Klinik in Münchenberg nehmen die Arbeiten weiter Formen an. In Naila befindet sich aktuell die Machbarkeitsstudie für die Art des dritten Bauabschnitts in Bearbeitung.

Sanierung und Erweiterung der Klinik Münchenberg

Die Trockenbauarbeiten schreiten voran: Wände im Erd- und Untergeschoss werden geschlossen und auch die Deckenschließungen laufen kontinuierlich.



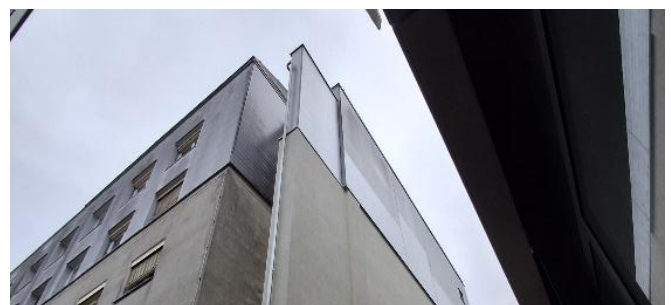
Geschlossene Trockenbauwände mit einer noch offenen Decke

Die Elektriker haben den Kabelzug fertiggestellt und beschäftigen sich zunehmend mit Feininstallationen. Weiterhin wurden bereits Teile der endständigen Stromversorgungsanlage in Betrieb genommen. Dies ist notwendig, damit die Stromversorgung für bald startende Inbetriebnahmen zur Verfügung steht. Dazu zählen u.a. die Aufzüge, Fluchtwegbeleuchtungen in den Bereichen, die bereits weit ausgebaut sind sowie Strom für Testbetriebe von Pumpen (z.B. für die Kühltchnik).



Es wurden vier Aufzüge eingebaut, von denen einer (gut geschützt) für den Bau genutzt wird.

Am Bestandsbettenhaus wurde der Giebel der Brandschutzmauer fertiggestellt. Der untere Teil wurde im Wärmedämmverbundsystem (Dämmung und Putz) aufgebaut und im oberen Teil (früherer Dachanschluss) wurde die vorhandene Blechfassade ergänzt. Als nächstes werden an dieser Stelle, abhängig von den Witterungsbedingungen, die Arbeiten an den Außenanlagen fortgeführt.



Gedämmter und verkleideter Giebel am Bestandsbettenhaus

Im neuen Foyer ist ein Zwischenboden eingezo- gen, um die Installationen an der Decke vornehmen zu können. Dort wurden die Kabel verlegt und die Unterkonstruktion für die Lichtkunst montiert. Im Anschluss wird im Luftraumbereich eine sog. Baffeldecke installiert. Der Zwischenboden soll Anfang des nächsten Jahres herausgenommen werden – dann kann das neue Foyer erstmals seine ganze Offenheit präsentieren.



Der vorübergehende Zwischenboden im Foyer zum Einbau der Deckeninstallation



Die Innenfenster werden nach und nach eingebaut – wie hier auf der neuen Intensivstation.



Das neue Foyer von außen mit nahezu vollständiger Verglasung



Die technischen Leitungen (Lüftung, Gas, Wasser) werden weiterhin aufwändig gedämmt.

In den oberen Geschossen des 2. Bauabschnitts (neue Verwaltung) sind die Fensterbänke installiert. Zudem werden die festeingebauten Schränke eingebracht.



Besprechungsraum in der neuen Verwaltung



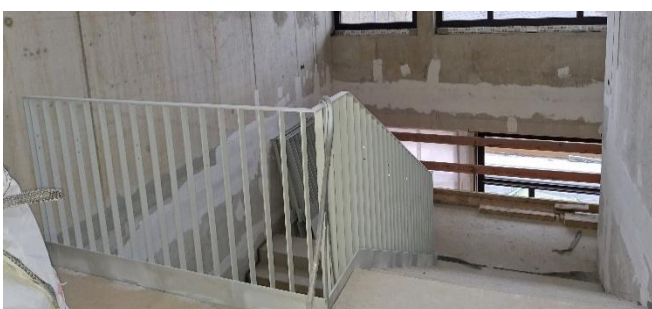
Im Verbindungsgang zum Bestandsbau wurden die Heizkörper und Elektroleitungen installiert.

(Details zu den Bauarbeiten von Johannes Dimmling, M.Sc. Bauingenieur, Landratsamt Hof)

Weitere Impressionen von der Baustelle:



An der Fassade des 1. Bauabschnitts werden die letzten Betonfertigteile montiert.



Die Stahlgeländer in den Treppenhäusern werden angebracht.

Sanierung und Erweiterung der Klinik Naila

Nach der Fertigstellung der neuen Notaufnahme und dem damit einhergehenden baulichen Abschluss des 2. Bauabschnitts an unserer Klinik in Naila werden derzeit die verschiedenen Möglichkeiten der Umsetzung des 3. Bauabschnitts geprüft. Sobald die Ergebnisse der Machbarkeitsstudie vorliegen, informieren wir Sie gerne in unserem Bau-Newsletter.

(Details zu den Bauarbeiten von Sabine Friedrich-Taubald, Dipl.-Ing. (FH) Architektur, Technischer Dienst Kliniken Hochfranken)

Ihre Ansprechpartnerinnen für die Öffentlichkeitsarbeit: Sabrina Hannemann (09251 872-163) und Anja Müller (09251 872-164) | E-Mail: oeffentlichkeitsarbeit@kliniken-hochfranken.de