



Bau-Newsletter

Ausgabe Juni 2026

Sehr geehrte Patientinnen und Patienten, Angehörige, Besucher und Mitarbeitende,

die Bauprojekte an unseren Klinikstandorten schreiten weiter voran. In dieser Ausgabe unseres Bau-Newsletters werfen wir einen Blick auf die wichtigsten Entwicklungen der vergangenen Monate.

Sanierung und Erweiterung der Klinik Münchberg

Ein wichtiger Meilenstein wurde im April mit dem Einheben der Kamine für die Heizungsanlage erreicht. Aktuell laufen die Anschlussarbeiten. Die Inbetriebnahme der Heizungsanlage ist in rund drei Monaten geplant und bildet eine wesentliche Grundlage für weitere Inbetriebnahmen.



Mit einer Länge von 23,1 Metern stellte die Anlieferung der beiden Kamine eine besondere logistische Herausforderung dar.



Auch das Einheben erforderte eine sorgfältige Planung und Durchführung.

Auf den Außenanlagen geht es sichtbar voran: Die Treppe vor der neuen Cafeteria nimmt zunehmend Gestalt an. Anschließend beginnen die Arbeiten am Unterbau des Platzes vor dem Foyer.



Die neue Treppenanlage verbindet künftig den Vorplatz mit der Cafeteria.

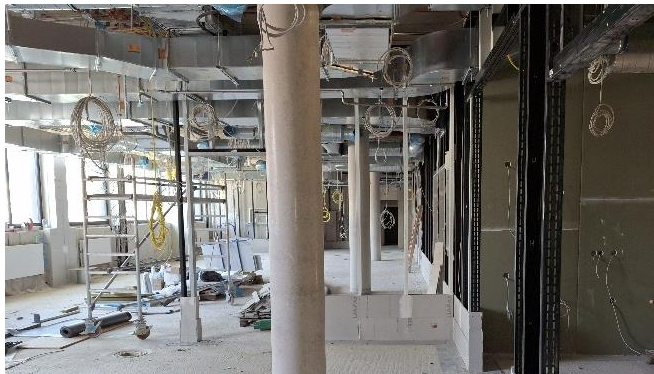
Auch die Fassadenarbeiten gehen weiter. Nachdem die Betonteile alle angebracht sind, wird nun die Blechfassade vor dem Foyer und im Anschluss auf der Parkstraßenseite finalisiert.



Die nahezu fertiggestellte Fassade macht das neue Verwaltungsgebäude zu einem besonderen Blickfang.

Die Arbeiten für die Photovoltaikanlage und die Dachbegründung wurden für alle Gebäudeteile nahezu abgeschlossen.

Parallel zu den Arbeiten an der Fassade und den Außenanlagen schreitet auch der Innenausbau kontinuierlich voran. Die Trockenbauarbeiten im Obergeschoss sind abgeschlossen und im Erd- sowie Untergeschoss laufen die letzten Arbeiten. Auch der Einbau der Innenfenster ist im Obergeschoss nahezu abgeschlossen, es folgen die Fenster im Erdgeschoss. Die Ausführung erfolgt weiterhin in enger Zusammenarbeit mit den Firmen, die Regelungs- und Messtechnik, sowie Strom und Medienversorgungen einbringen.



Die Trockenbauwände und Decken im Untergeschoss werden nach und nach geschlossen.

Die Elektro- und Technikgewerke beginnen nach dem Verschluss der Decken und Wände mit den Feininstallationen. Außerdem sind für die kommende Zeit Maler und Bodenleger eingetaktet. Diese beginnen im 1. Obergeschoss und arbeiten sich nach unten vor.

Der Estrich wird weiter im Erdgeschoss und Teilen des Untergeschosses ergänzt. Im Bereich der neuen Cafeteria wird aktuell die Fußbodenheizung verlegt.

Die Dämmarbeiten an den technischen Leitungen für Lüftung, Gas und Wasser werden weiterhin vorangetrieben. Im 1. Obergeschoss sind die Arbeiten bereits abgeschlossen. Aktuell setzt die ausführende Firma die Dämmung im Erdgeschoss fort und arbeitet sich anschließend ins Untergeschoss vor.

(Details zu den Bauarbeiten von Johannes Dimmling, M.Sc. Bauingenieur, Landratsamt Hof)

Sanierung und Erweiterung der Klinik Naila

Für die Klinik Naila laufen weiterhin die Machbarkeitsstudie zur Bestandssanierung sowie die Zielplanung für den 3. Bauabschnitt. Wir informieren Sie gerne, sobald neue Ergebnisse vorliegen.

(Details zu den Bauarbeiten von Sabine Friedrich-Taubald, Dipl.-Ing. (FH) Architektur, Technischer Dienst Kliniken Hochfranken)

Ihre Ansprechpartnerinnen für die Öffentlichkeitsarbeit: Sabrina Hannemann (09251 872-163) und Anja Müller (09251 872-164) | E-Mail: oeffentlichkeitsarbeit@kliniken-hochfranken.de